

INSTALLATIONSSCHÜTZE**Installationsschütze**

- Zum Schalten elektrischer Verbraucher von max. 63 A
 - elektrische Kessel, Konvektorheizungen, Speicher, Beleuchtungen usw.
- Steuerspannung: 24 V a.c., 230 V a.c.
- Lichtanzeige beim Einschalten

Installationsschütze 20 A

| Kontakt-schaltung ¹⁾ | Bemessungsstrom U_c | Typ | Bestell-nummer | Anzahl der Module | Gewicht [kg] | Verpackung [St.] |
|---------------------------------|-----------------------|-----------------------|----------------|-------------------|--------------|------------------|
| 10 | 230 V a.c. | RSI-20-10-A230 | 36609 | 1 | 0,13 | 1 |
| 20 | 230 V a.c. | RSI-20-20-A230 | 36610 | 1 | 0,13 | 1 |
| | 24 V a.c. | RSI-20-20-A024 | 36614 | 1 | 0,13 | 1 |
| 11 | 230 V a.c. | RSI-20-11-A230 | 36611 | 1 | 0,13 | 1 |
| | 24 V a.c. | RSI-20-11-A024 | 36615 | 1 | 0,13 | 1 |
| 02 | 230 V a.c. | RSI-20-02-A230 | 36612 | 1 | 0,13 | 1 |
| | 24 V a.c. | RSI-20-02-A024 | 36616 | 1 | 0,13 | 1 |

¹⁾ Jede Ziffer gibt schrittweise die Zahl der Schließer, Öffner und Wechsler an

Installationsschütze 25 A

| Kontakt-schaltung ¹⁾ | Bemessungsstrom U_c | Typ | Bestell-nummer | Anzahl der Module | Gewicht [kg] | Verpackung [St.] |
|---------------------------------|-----------------------|-----------------------|----------------|-------------------|--------------|------------------|
| 40 | 230 V a.c. | RSI-25-40-A230 | 36617 | 2 | 0,23 | 1 |
| | 24 V a.c. | RSI-25-40-A024 | 36621 | 2 | 0,23 | 1 |
| 31 | 230 V a.c. | RSI-25-31-A230 | 36618 | 2 | 0,23 | 1 |
| | 24 V a.c. | RSI-25-31-A024 | 36622 | 2 | 0,23 | 1 |
| 04 | 230 V a.c. | RSI-25-04-A230 | 36620 | 2 | 0,23 | 1 |

¹⁾ Jede Ziffer gibt schrittweise die Zahl der Schließer, Öffner und Wechsler an

Installationsschütze 40 A

| Kontakt-schaltung ¹⁾ | Bemessungsstrom U_c | Typ | Bestell-nummer | Anzahl der Module | Gewicht [kg] | Verpackung [St.] |
|---------------------------------|-----------------------|-----------------------|----------------|-------------------|--------------|------------------|
| 40 | 230 V a.c. | RSI-40-40-A230 | 36625 | 3 | 0,38 | 1 |
| | 24 V a.c. | RSI-40-40-A024 | 36629 | 3 | 0,38 | 1 |
| 31 | 230 V a.c. | RSI-40-31-A230 | 36626 | 3 | 0,38 | 1 |
| | 24 V a.c. | RSI-40-31-A024 | 36630 | 3 | 0,38 | 1 |
| 04 | 230 V a.c. | RSI-40-04-A230 | 36628 | 3 | 0,38 | 1 |

¹⁾ Jede Ziffer gibt schrittweise die Zahl der Schließer, Öffner und Wechsler an

Installationsschütze 63 A

| Kontakt-schaltung ¹⁾ | Bemessungsstrom U_c | Typ | Bestell-nummer | Anzahl der Module | Gewicht [kg] | Verpackung [St.] |
|---------------------------------|-----------------------|-----------------------|----------------|-------------------|--------------|------------------|
| 40 | 230 V a.c. | RSI-63-40-A230 | 36633 | 3 | 0,38 | 1 |
| | 24 V a.c. | RSI-63-40-A024 | 36637 | 3 | 0,38 | 1 |
| 31 | 230 V a.c. | RSI-63-31-A230 | 36634 | 3 | 0,38 | 1 |
| | 24 V a.c. | RSI-63-31-A024 | 36638 | 3 | 0,38 | 1 |
| 04 | 230 V a.c. | RSI-63-04-A230 | 36636 | 3 | 0,38 | 1 |

¹⁾ Jede Ziffer gibt schrittweise die Zahl der Schließer, Öffner und Wechsler an



INSTALLATIONSSCHÜTZE

Installationsschütze mit Handbetätigung

- Zum Schalten elektrischer Verbraucher von max. 63 A
 - elektrische Kessel, Konvektorheizungen, Speicher, Beleuchtungen usw.
- Steuerspannung: 24, 230 V a.c.
- Lichtanzeige beim Einschalten
- Sie sind ausgestattet mit einem Hebel mit drei Positionen:
 - Position „AUTO“ – gemeinsame Funktion des Schütz
 - Position „I“ – Schließer schließt und Öffner öffnet
Wenn der Bemessungsstrom U_c durch die Spule angewandt wird, springt der Schalter auf „AUTO“
 - Position „0“ – Schützspulenschaltung ist unterbrochen



Installationsschütze 20 A

| Kontakt schaltung ¹⁾ | Bemessungsstrom U_c | Typ | Bestellnummer | Anzahl der Module | Gewicht [kg] | Verpackung [St.] |
|---------------------------------|-----------------------|-------------------------|---------------|-------------------|--------------|------------------|
| 20 | 230 V a.c. | RSI-20-20-A230-M | 36641 | 1 | 0,135 | 1 |
| | 24 V a.c. | RSI-20-20-A024-M | 36643 | 1 | 0,135 | 1 |
| 11 | 230 V a.c. | RSI-20-11-A230-M | 36642 | 1 | 0,135 | 1 |
| | 24 V a.c. | RSI-20-11-A024-M | 36644 | 1 | 0,135 | 1 |

¹⁾ Jede Ziffer gibt schrittweise die Zahl der Schließer, Öffner und Wechsler an

Installationsschütze 25 A

| Kontakt schaltung ¹⁾ | Bemessungsstrom U_c | Typ | Bestellnummer | Anzahl der Module | Gewicht [kg] | Verpackung [St.] |
|---------------------------------|-----------------------|-------------------------|---------------|-------------------|--------------|------------------|
| 40 | 230 V a.c. | RSI-25-40-A230-M | 36645 | 2 | 0,235 | 1 |
| | 24 V a.c. | RSI-25-40-A024-M | 36647 | 2 | 0,235 | 1 |
| 31 | 230 V a.c. | RSI-25-31-A230-M | 36646 | 2 | 0,235 | 1 |
| | 24 V a.c. | RSI-25-31-A024-M | 36648 | 2 | 0,235 | 1 |

¹⁾ Jede Ziffer gibt schrittweise die Zahl der Schließer, Öffner und Wechsler an

Installationsschütze 40 A

| Kontakt schaltung ¹⁾ | Bemessungsstrom U_c | Typ | Bestellnummer | Anzahl der Module | Gewicht [kg] | Verpackung [St.] |
|---------------------------------|-----------------------|-------------------------|---------------|-------------------|--------------|------------------|
| 40 | 230 V a.c. | RSI-40-40-A230-M | 36649 | 3 | 0,39 | 1 |
| | 24 V a.c. | RSI-40-40-A024-M | 36651 | 3 | 0,39 | 1 |
| 31 | 230 V a.c. | RSI-40-31-A230-M | 36650 | 3 | 0,39 | 1 |
| | 24 V a.c. | RSI-40-31-A024-M | 36652 | 3 | 0,39 | 1 |

¹⁾ Jede Ziffer gibt schrittweise die Zahl der Schließer, Öffner und Wechsler an

Installationsschütze 63 A

| Kontakt schaltung ¹⁾ | Bemessungsstrom U_c | Typ | Bestellnummer | Anzahl der Module | Gewicht [kg] | Verpackung [St.] |
|---------------------------------|-----------------------|-------------------------|---------------|-------------------|--------------|------------------|
| 40 | 230 V a.c. | RSI-63-40-A230-M | 36653 | 3 | 0,39 | 1 |

¹⁾ Jede Ziffer gibt schrittweise die Zahl der Schließer, Öffner und Wechsler an

INSTALLATIONSSCHÜTZ



Zubehör

Hilfsschalter

- Zur Anzeige der Hauptkontaktschaltung von Installationsschützen
- Montage: mittels Kunststofflamellen auf rechter Installationsschützseite
- Es ist möglich einen Hilfsschalter auf einen Installationsschütz zu montieren
- Breite: 9 mm

| Kontakt-schaltung ¹⁾ | Typ | Bestell-nummer | Anzahl der Module | Gewicht [kg] | Verpackung [St.] |
|---------------------------------|--------------------|----------------|-------------------|--------------|------------------|
| 11 | PS-RSI-1100 | 36657 | 0,5 | 0,03 | 1 |

¹⁾ Jede Ziffer gibt schrittweise die Zahl der Schließer, Öffner und Wechsler an

INSTALLATIONSSCHÜTZE

Parameter

| Typ | | RSI-20-... | RSI-25-... | RSI-40-... | RSI-63-... | PS-RSI-1100 |
|---|------------------------------|--|--|--|--|--------------------------------|
| Normen | | EN 60947-4-1 EN 61095 | EN 60947-4-1 EN 61095 | EN 60947-4-1 EN 61095 | EN 60947-4-1 EN 61095 | EN 60947-5-1 |
| Zertifizierungszeichen | | | | | | |
| Hauptkreis (Kontakt) | | | | | | |
| Schaltung ¹⁾ | | 10, 20, 11, 02 | 40, 31, 22, 13 | 40, 31, 22, 13 | 40, 31, 22, 13 | 11 |
| Vereinbarter Wärmestrom | I_{th} | 20 A | 25 A | 40 A | 63 A | 6 A |
| Bemessungsarbeitsspannung | U_e | 250 V a.c. | 440 V a.c. | 440 V a.c. | 440 V a.c. | 230 V a.c. |
| Bemessungsarbeitsstrom | I_e | AC-1 230 V a.c. 20 A 230 V a.c. 6 A 400 V a.c. 4 A 24 V d.c. 20 A 110 V d.c. 1 A 220 V d.c. 0,5 A | 25 A 6 A 4 A 25 A 2 A 0,5 A | 25 A 6 A 4 A 40 A 4 A 0,8 A | 25 A 6 A 4 A 63 A 4 A 0,8 A | - 6 A 4 A - - - |
| Schaltleistung | | AC-1 / AC-7a 230 V a.c. 4 kW 400 V a.c. - | 9 kW 16 kW | 16 kW 26 kW | 24 kW 40 kW | - - |
| | | AC-3 / AC-7b 230 V a.c. 1,3 kW ²⁾ 400 V a.c. - | 2,2 kW 4 kW | 5,5 kW 11 kW | 8,5 kW 15 kW | - - |
| Min. Schaltleistung | | 17 V / 50 mA | 17 V / 50 mA | 17 V / 50 mA | 17 V / 50 mA | 12 V / 10 mA |
| Schaltdauer max. | | 600 Schaltzahl/h | 600 Schaltzahl/h | 600 Schaltzahl/h | 600 Schaltzahl/h | 600 Schaltzahl/h |
| Elektrische Lebensdauer I_e | AC-1 / AC-7a AC-3 / AC-7b | 200 000 Schaltzahl 300 000 Schaltzahl | 200 000 Schaltzahl 500 000 Schaltzahl | 100 000 Schaltzahl 150 000 Schaltzahl | 100 000 Schaltzahl 150 000 Schaltzahl | - - |
| Mechanische Lebensdauer | | 3 000 000 Schaltzahl | 3 000 000 Schaltzahl | 3 000 000 Schaltzahl | 3 000 000 Schaltzahl | 3 000 000 Schaltzahl |
| Verlustleistung bei I_e / 1 Pol | | 1,7 VA | 2,2 VA | 4 VA | 8 VA | - |
| Kurzschlussicherung gG | | 20 A | 35 A | 63 A | 80 A | 6 A |
| Koordinationsstyp | | 1 | 1 | 1 | 1 | 1 |
| Min. Abstand zwischen Öffnern | | 3,6 mm | 3,6 mm | 3,4 mm | 3,4 mm | 4 mm |
| Einschaltdauer ³⁾ | | 15 ÷ 25 ms (10 ms) | 10 ÷ 20 ms (10 ms) | 15 ÷ 20 ms (5 ÷ 10 ms) | 15 ÷ 20 ms (5 ÷ 10 ms) | - |
| Ausschaltdauer ³⁾ | | 20 ms (20 ÷ 25 ms) | 20 ms (25 ÷ 30 ms) | 10 ms (10 ÷ 15 ms) | 10 ms (10 ÷ 15 ms) | - |
| Anschluss - Leiter starr | | 1 ÷ 10 mm ² | 1 ÷ 10 mm ² | 1 ÷ 25 mm ² | 1 ÷ 25 mm ² | 1 ÷ 2,5 mm ² |
| Anschluss - Leiter starr mit Klemme | | 1 ÷ 6 mm ² | 1 ÷ 6 mm ² | 1 ÷ 16 mm ² | 1 ÷ 16 mm ² | 1 ÷ 2,5 mm ² |
| Anzugsmoment | | 1,2 Nm | 1,2 Nm | 2 Nm | 2 Nm | 0,6 Nm |
| Steuerkreis (Spule) | | | | | | |
| Bemessungssteuerspannung | U_c | 24, 230 V a.c. | 24, 230 V a.c. | 24, 230 V a.c. | 24, 230 V a.c. | - |
| Arbeitsbereich | | 85 ÷ 110 % | 85 ÷ 110 % | 85 ÷ 110 % | 85 ÷ 110 % | - |
| Bemessungsfrequenz | | 50 / 60 Hz | 50 / 60 Hz | 50 / 60 Hz | 50 / 60 Hz | - |
| Verlustleistung - bei Betrieb ⁴⁾ | | 15 VA / 13 W (6 VA / 3,8 W) | 27 VA / 17 W (5,2 VA / 2 W) | 62 VA / 50 W (15,4 VA / 6 W) | 62 VA / 50 W (15,4 VA / 6 W) | - |
| Verlustleistung | | 3 VA / 1,9 W | 2,6 VA / 1 W | 7,7 VA / 3 W | 7,7 VA / 3 W | - |
| Anschluss - Leiter starr | | 1 ÷ 2,5 mm ² | 1 ÷ 2,5 mm ² | 1 ÷ 2,5 mm ² | 1 ÷ 2,5 mm ² | - |
| Anschluss - Leiter starr mit Klemme | | 1 ÷ 2,5 mm ² | 1 ÷ 2,5 mm ² | 1 ÷ 2,5 mm ² | 1 ÷ 2,5 mm ² | - |
| Anzugsmoment | | 0,6 Nm | 0,6 Nm | 0,6 Nm | 0,6 Nm | - |
| Sonstige Angaben | | | | | | |
| Bemessungsisolationsspannung | U_i | 440 V a.c. | 440 V a.c. | 440 V a.c. | 440 V a.c. | 500 V a.c. |
| Bemessungsimpulsspannung | U_{imp} | 4 kV | 4 kV | 4 kV | 4 kV | 4 kV |
| Befestigung auf Leiste DIN EN 60715 - Typ | | TH 35 | TH 35 | TH 35 | TH 35 | - |
| Schutzart | | IP20 | IP20 | IP20 | IP20 | IP20 |
| Umgebungstemperatur | | -5 ÷ + 55 °C | -5 ÷ + 55 °C | -5 ÷ + 55 °C | -5 ÷ + 55 °C | -5 ÷ + 55 °C |

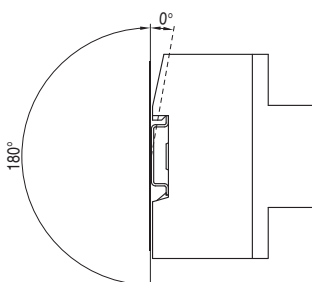
¹⁾ Jede Ziffer gibt die Zahl der Schließer und Öffner an

²⁾ Gilt nur für Schließerkontakte

³⁾ Die Werte in den Klammern gelten für den Öffnerkontakt

⁴⁾ Die Werte in den Klammern sind gültig bei der Installation des Schütz mit Handbetätigung in der Position „I“.

Arbeitslage



Abhängigkeit der Umgebungstemperatur

- Wenn mehrere Installationsschütze parallel in einem Schaltschrank installiert sind, gilt folgende Regel:
 - Installationsschütze RSI-25-..., RSI-40-..., RSI-63-... können bis zu einer Umgebungstemperatur von 55 °C parallel installiert werden.
 - bei Installationsschütze RSI-20-... bei einer Umgebungstemperatur bis 40 °C, muss ein Abstand von 0,5 nach jedem dritten Schütz eingehalten werden. Bei einer Umgebungstemperatur zwischen 40 °C und 55 °C muss ein Abstand von 0,5 Modulen nach jedem zweiten Schütz eingehalten werden.

INSTALLATIONSSCHÜTZE**Schalten von Widerständen oder leicht induktive Last in DC-Schaltungen (Gebrauchskategorie DC-1)**

| Installationsschütz | | Kontakt Last | | | |
|---------------------|---------------------------------|--------------|---------------------|---------------------|---------------------|
| Typ | Betriebsspannung U _n | 1 Kontakt | 2 Kontakte in Serie | 3 Kontakte in Serie | 4 Kontakte in Serie |
| RSI-20-... | 24 V d.c. | 20 A | 20 A | - | - |
| | 110 V d.c. | 1 A | 3 A | - | - |
| | 220 V d.c. | 0,5 A | 1,5 A | - | - |
| RSI-25-... | 24 V d.c. | 25 A | 25 A | 25 A | 25 A |
| | 110 V d.c. | 2 A | 4 A | 6 A | 8 A |
| | 220 V d.c. | 0,5 A | 1,5 A | 2,5 A | 3,5 A |
| RSI-40-... | 24 V d.c. | 40 A | 40 A | 40 A | 40 A |
| | 110 V d.c. | 4 A | 10 A | 30 A | 40 A |
| | 220 V d.c. | 0,8 A | 6 A | 20 A | 40 A |
| RSI-63-... | 24 V d.c. | 63 A | 63 A | 63 A | 63 A |
| | 110 V d.c. | 4 A | 10 A | 35 A | 63 A |
| | 220 V d.c. | 0,8 A | 6 A | 30 A | 63 A |

Max. Zahl der hinter dem Schütz angeschlossenen Leuchten bei 230 V a.c., 50 Hz**Glühlampen**

| Installationsschütz | Leuchte | | | | |
|---------------------|---------|-------|-------|-------|--------|
| | 60 W | 100 W | 200 W | 500 W | 1000 W |
| RSI-20-... | 23 | 14 | 7 | 3 | 1 |
| RSI-25-... | 29 | 16 | 8 | 3 | 1 |
| RSI-40-... | 65 | 40 | 20 | 8 | 4 |
| RSI-63-... | 85 | 50 | 25 | 10 | 5 |

Leuchtstofflampen

| Installationsschütz | Nicht kompensiert | | | In Reihe kompensiert | | | Duo-Anschluss | | |
|---------------------|-------------------|------|------|----------------------|---------------|-------------|---------------|---------|---------|
| | 18 W | 36 W | 58 W | 18 W / 4,5 µF | 36 W / 4,5 µF | 58 W / 7 µF | 2x 18 W | 2x 36 W | 2x 58 W |
| RSI-20-... | 22 | 17 | 14 | 7 | 7 | 4 | 30 | 17 | 10 |
| RSI-25-... | 24 | 20 | 17 | 8 | 8 | 5 | 40 | 24 | 14 |
| RSI-40-... | 90 | 65 | 45 | 48 | 48 | 31 | 100 | 65 | 40 |
| RSI-63-... | 140 | 95 | 70 | 73 | 73 | 47 | 150 | 95 | 60 |

Leuchtstofflampen mit elektronischem Vorschaltwiderstand (ECG)

| Installationsschütz | Leuchte | | | | | |
|---------------------|---------|------|------|---------|---------|---------|
| | 18 W | 36 W | 58 W | 2x 18 W | 2x 36 W | 2x 58 W |
| RSI-20-... | 25 | 15 | 14 | 12 | 7 | 7 |
| RSI-25-... | 35 | 20 | 19 | 17 | 10 | 9 |
| RSI-40-... | 100 | 52 | 50 | 50 | 26 | 25 |
| RSI-63-... | 140 | 75 | 72 | 70 | 38 | 36 |

Quecksilberhochdrucklampen (HQL)

| Installationsschütz | Nicht kompensiert | | | | | | | In Reihe kompensiert | | | | | | |
|---------------------|-------------------|------|-------|-------|-------|-------|--------|----------------------|-----------|-------------|-------------|-------------|-------------|--------------|
| | 50 W | 80 W | 125 W | 250 W | 400 W | 700 W | 1000 W | 50 W/7 µF | 80 W/8 µF | 125 W/10 µF | 250 W/18 µF | 400 W/25 µF | 700 W/45 µF | 1000 W/60 µF |
| RSI-20-... | 14 | 10 | 7 | 4 | 2 | 1 | 1 | 4 | 4 | 3 | 1 | 1 | 0 | 0 |
| RSI-25-... | 18 | 13 | 9 | 5 | 3 | 2 | 1 | 5 | 5 | 4 | 2 | 1 | 0 | 0 |
| RSI-40-... | 38 | 29 | 20 | 10 | 7 | 4 | 3 | 31 | 27 | 22 | 12 | 9 | 5 | 4 |
| RSI-63-... | 55 | 42 | 29 | 15 | 10 | 6 | 4 | 47 | 41 | 33 | 18 | 13 | 7 | 5 |

Metallhalogenlampen (HQL)

| Installationsschütz | Nicht kompensiert | | | | | | In Reihe kompensiert | | | | | |
|---------------------|-------------------|-------|-------|-------|--------|--------|----------------------|-------------|-------------|-------------|--------------|---------------|
| | 70 W | 150 W | 250 W | 400 W | 1000 W | 2000 W | 70 W/12 µF | 150 W/20 µF | 250 W/33 µF | 400 W/35 µF | 1000 W/95 µF | 2000 W/148 µF |
| RSI-20-... | 10 | 5 | 3 | 3 | 1 | 0 | 2 | 1 | 0 | 0 | 0 | 0 |
| RSI-25-... | 12 | 7 | 4 | 3 | 1 | 0 | 3 | 1 | 1 | 0 | 0 | 0 |
| RSI-40-... | 23 | 12 | 7 | 6 | 2 | 1 | 18 | 11 | 6 | 6 | 2 | 1 |
| RSI-63-... | 32 | 18 | 10 | 9 | 3 | 1 | 25 | 15 | 9 | 8 | 3 | 2 |

INSTALLATIONSSCHÜTZE

Natriumhochdrucklampen (NAV)

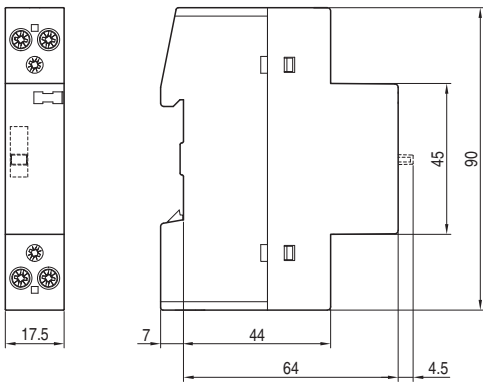
| Installationsschutz Typ | Nicht kompensiert | | | | In Reihe kompensiert | | | |
|----------------------------|-------------------|-------|-------|--------|----------------------|--------------------|--------------------|----------------------|
| | 150 W | 250 W | 400 W | 1000 W | 150 W / 20 μ F | 250 W / 33 μ F | 400 W / 48 μ F | 1000 W / 106 μ F |
| RSI-20-... | 5 | 3 | 2 | 0 | 1 | 0 | 0 | 0 |
| RSI-25-... | 6 | 4 | 2 | 1 | 1 | 1 | 0 | 0 |
| RSI-40-... | 17 | 10 | 6 | 3 | 11 | 6 | 4 | 2 |
| RSI-63-... | 22 | 13 | 8 | 3 | 16 | 10 | 6 | 3 |

Natriumniederdrucklampen

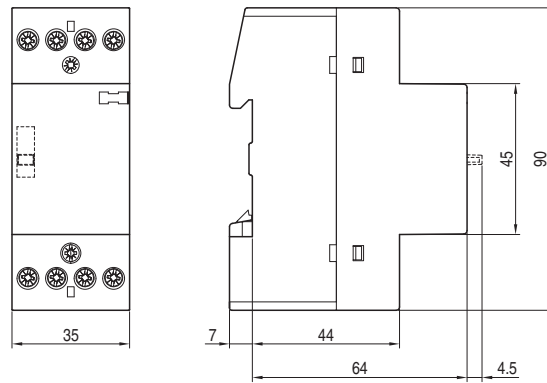
| Installationsschutz Typ | Nicht kompensiert | | | | | | In Reihe kompensiert | | | | | |
|----------------------------|-------------------|------|------|------|-------|-------|----------------------|-------------------|-------------------|-------------------|--------------------|--------------------|
| | 18 W | 35 W | 55 W | 90 W | 135 W | 180 W | 18 W / 5 μ F | 35 W / 20 μ F | 55 W / 20 μ F | 90 W / 26 μ F | 135 W / 45 μ F | 180 W / 40 μ F |
| RSI-20-... | 22 | 7 | 7 | 7 | 3 | 3 | 6 | 1 | 1 | 1 | - | - |
| RSI-25-... | 27 | 9 | 9 | 5 | 4 | 4 | 7 | 1 | 1 | 1 | - | - |
| RSI-40-... | 71 | 23 | 23 | 14 | 10 | 10 | 44 | 11 | 11 | 8 | 4 | 5 |
| RSI-63-... | 90 | 30 | 30 | 19 | 13 | 13 | 66 | 16 | 16 | 12 | 7 | 8 |

Abmessungen

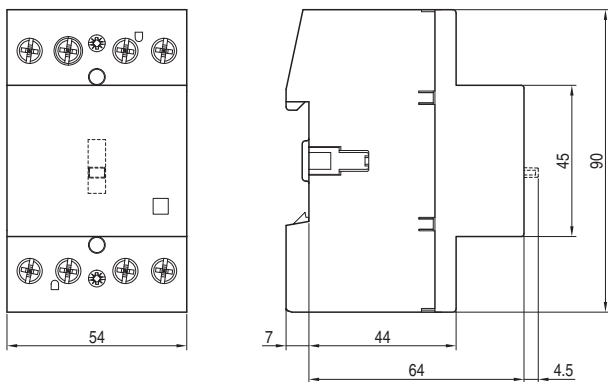
RSI-20-..



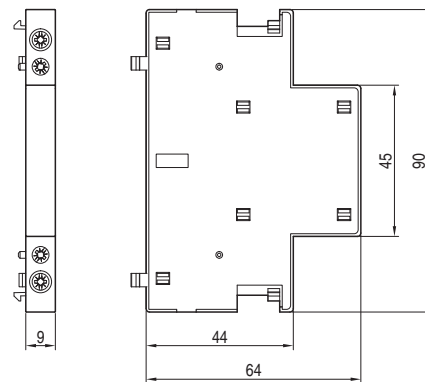
RSI-25-..



RSI-40-.., RSI-63-..



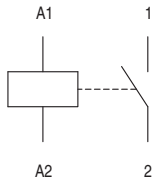
PS-RSI-1100



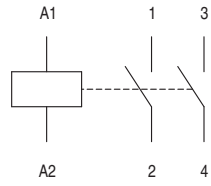
INSTALLATIONSSCHÜTZE

Schema

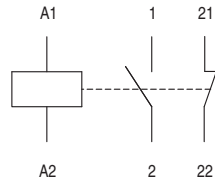
RSI-20-10-..



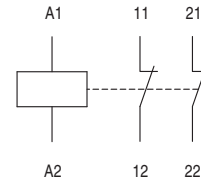
RSI-20-20-..



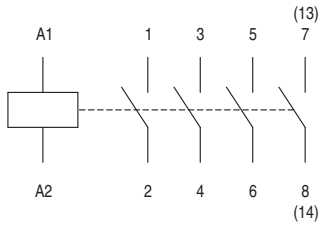
RSI-20-11-..



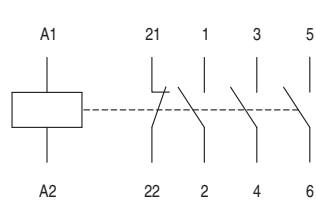
RSI-20-02-..



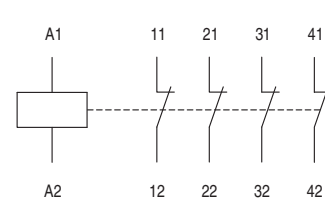
RSI-25-40-.., RSI-40-40-.., RSI-63-40-..



RSI-25-31-.., RSI-40-31-.., RSI-63-31-..



RSI-25-04-.., RSI-40-04-.., RSI-63-04-..



PS-RSI-1100

