

MULTIFUNKTIONSZEITRELAIS



Multifunktionszeitrelais

- Zum Schalten elektrischer Kreise von max. 8 A gemäß der eingestellten Zeit, Funktion und dem Anschluss
- Vor allem für Zwecke der Automatisierung
- Sie können als Treppenhauseinschalter verwendet werden
- Zeitbereich: 0,1 s ÷ 100 h
- Große Funktionszahl mit verschiedenen Steuerungsmöglichkeiten: verzögerter Anzug, Impuls nach dem Einschalten, Intervallschalter – beginnend mit Pause/Impuls, Reaktion auf Impuls, Reaktion auf das Ein-/Abschalten der Versorgungsspannung, Reaktion nur auf Steuerimpuls
- Versorgungsspannung: 230 V a.c. oder Universal (12 ÷ 230 V a.c./d.c.)
- Zeit- und Funktionseinstellung mittels Wechsler und Regelscheiben an der Gerätefrontseite
- Lichtanzeige beim Kontakteinschalten 15-18
- Lichtanzeige beim Vorhandensein der Versorgungsspannung
- Mit jedem neuen Impuls während der Taktung erfolgt RESET und MRC beginnt wieder zu takten

Steuerspannung U_n	Typ	Bestellnummer	Anzahl der Module	Gewicht [kg]	Verpackung [St.]
230 V a.c.	MCR-08-001-A230	35568	1	0,115	1
universal ¹⁾	MCR-08-001-UNI	35569	1	0,115	1

¹⁾ Universal Steuerspannung = 12 ÷ 230 V a.c. / d.c.

Zubehör

Kompensationsblock

- Es ermöglicht das Relais mit 1 bis 3 Kontrolltastern zu bedienen
- Anschluss: parallel mit MCR
- Nennspannung: 230 V a.c.
- Max. Spannung: 400 V a.c.
- Kapazität: 3 x 1 µF

Typ	Bestellnummer	Anzahl der Module	Gewicht [kg]	Verpackung [St.]
OD-MIR-BK	35676	1	0,05	1

MULTIFUNKTIONSZEITRELAIS

Beschreibung

Die Umschalter Un und TL

- Für die Einstellung des Steuerimpulses:
Un – Relais startet beim Anschluss oder beim Impuls an der T Klemme
TL – Relais startet beim Impuls an der Klemme T

Die Umschalter IZ und ZP

- Für die Einstellung der Reaktion beim Impuls
IZ – Vorderkante der Impulskontrolle
ZP – Hinterkante der Impulskontrolle

Die Umschalter IZ/ZP und MON/AST

- Einstellung der Funktionen (die Funktionstabelle finden Sie auf Seite D31)
IZ – Impuls nach dem Einschalten ON
ZP – Verzögerter Anzug
MON – Monostabiler Zustand
AST – Instabiler Zustand

Regelscheiben

- Für die Einstellung der Schaltzeit
Oberer Teil – definiert die Schaltzeit – 1 s, 10 s, 1 min, 10 min, 1 Stunde, 10 Stunden, 100 Stunden
Unterer Teil – für die Einstellung von mehreren Schaltzeiten (0,05 ÷ 1)

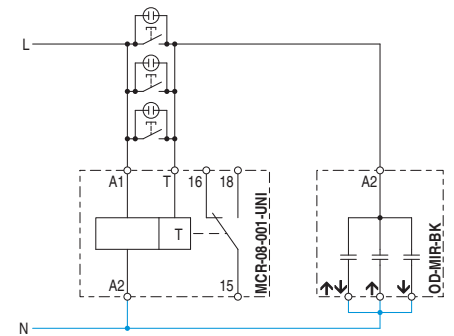
Min. einstellbare Zeit: 0,1 s
Max. einstellbare Zeit: 100 Stunden

Klemmen A1-A2 der Versorgungsspannung

- Bemessungsspannung $U_n = 12 \div 230 \text{ V a.c. / d.c.}$ oder 230 V a.c.
- In AC Schaltkreisen können die Leiter L und N beliebig an die Klemmen A1, A2 angeschlossen werden.
In DC Schaltkreisen muss der (+) Leiter an der Klemme A1, und (-) Leiter an der Klemme A2 angeschlossen werden.

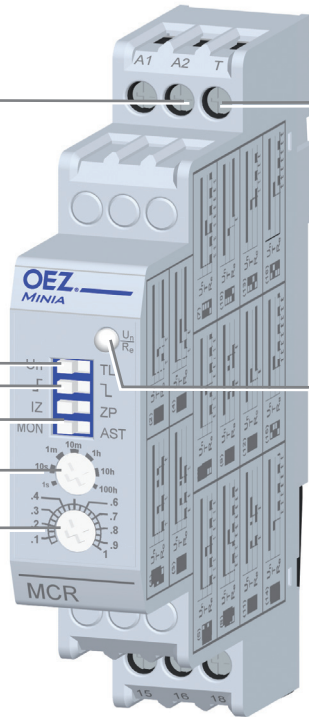
Klemme T für das Steuerrelais

- Der Steuerimpuls kann durch die Verbindung A1-T erregt werden.
- Min./Max. Erregungsdauer: 15 ms/unbegrenzt
- Das Relais kann mittels 1 bis 3 Kontrolltasten kontrolliert werden. Kapazität: 3 $\mu\text{F}/400 \text{ V}$ ist zwischen Klemmen angeschlossen A2-T- siehe Anschlussdiagramm. Zur Kompensation ist es möglich einen Kompensationsblock OD-MIR-BK.




Anzeige

- Anzeige der Funktionsbereitschaft wird mit 2 farbiger LED angezeigt.
– Anzeige der angeschlossenen Versorgungsspannung U_n durch die grüne LED-Diode
– Anzeige der Versorgungsspannung U_n und Schließber Kontakt 15-18 R_c durch die orangene LED-Diode



MULTIFUNKTIONSZEITRELAIS

Parameter

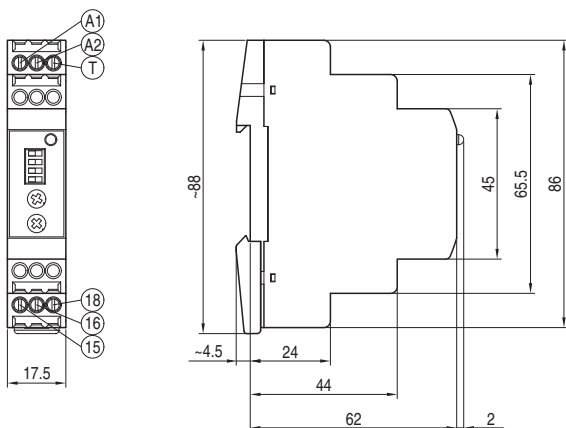
Typ	MCR-08-001-...	
Normen	EN 61812-1	
Zertifizierungszeichen		
Hauptkreis (Kontakt)		
Schaltung ¹⁾	001	
Bemessungsarbeitsspannung	U_e	250 V a.c., 24 V d.c.
Bemessungsstrom	I_n	8 A
Max. Schaltleistung	2000 VA / 192 W	
Max. Schaltspannung	380 V a.c. / 150 d.c.	
Min. Spannung / Strom	5 V d.c. / 10 mA	
Mechanische Lebensdauer	5 000 000 Schaltzahl	
Elektrische Lebensdauer	100 000 Schaltzahl	
Anschluss	0,2 ÷ 2,5 mm ²	
Anzugsmoment	0,5 Nm	
Steuerkreis		
Bemessungssteuerspannung	U_n	230 V
		12 ÷ 230 V a.c. / d.c.
Verweilzeit zwischen angelegtem U_n	0,1 s	
Verbrauch für U_n	bei 12 / 230 V a.c.	1,5 VA / 8 VA
	bei 12 / 230 v d.c.	0,5 W / 4 W
Bemessungsfrequenz	50 Hz	
Anschluss	0,2 ÷ 2,5 mm ²	
Anzugsmoment	0,5 Nm	
Steuerungsimpuls		
Erregung ²⁾	durch Verbindung A1-T	
Min. Erregungsdauer	15 ms	
Max. Erregungsdauer	unbegrenzt	
Verbrauch bei U_n	bei 12 / 230 V a.c.	0,5 VA / 0,5 VA
	bei 12 / 220 V d.c.	1 W / 1 W
Zeitkreis		
Bereich	0,1 s ÷ 100 Stunden	
T Einstellung der Kontrollhebel	an der Frontseite	
Toleranz der eingestellten Zeit t beim Wiederholen des Zeitablaufs	max. 2 % t	
Sonstige Angaben		
Befestigung auf Leiste DIN EN 60715 - Typ	TH 35	
Schutzart	IP20	
Umgebungstemperatur	-20 ÷ + 50 °C	
Arbeitslage	beliebig	
Seismische Beständigkeit	3g / 8 ÷ 50 Hz	

¹⁾ Jede Ziffer gibt schrittweise die Zahl der Schließer, Öffner und Wechsler an

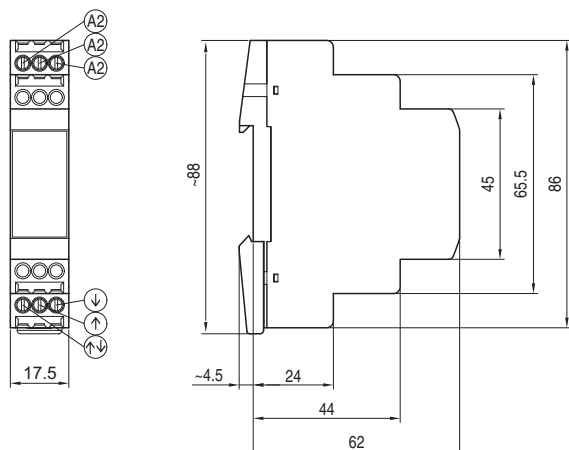
²⁾ Das Relais kann mit Hilfe von 1 – 3 Bedientastasten mit Glimmlampe gesteuert werden, unter der Voraussetzung, dass zwischen der Klemme A2-T ein Kompensationskondensator 3 µF / 400 V geschaltet wird. Zur Kompensation kann der sog. „Kompensationsblock OD-MIR-BK“ (1 Modul auf DIN-Leiste) verwendet werden.

Abmessungen

MCR-08-001-..



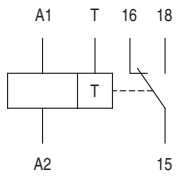
OD-MIR-BK



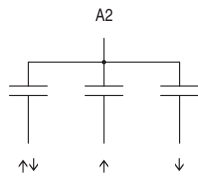
MULTIFUNKTIONSZEITRELAIS

Schema

MCR



OD-MIR-BK



Diagramm

