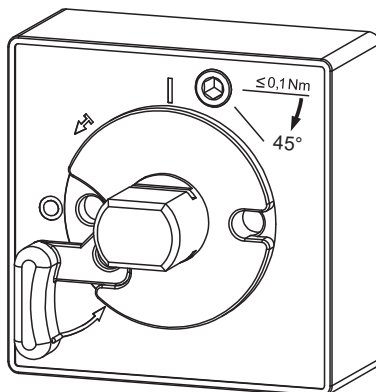


INSTRUCTIONS FOR USE, NÁVOD K POUŽITÍ

HAND DRIVE BEARING
LOŽISKO RUČNÍHO POHONU

RP-BC-CN10
RP-BC-CN11
RP-BC-CN20
RP-BC-CN21

1

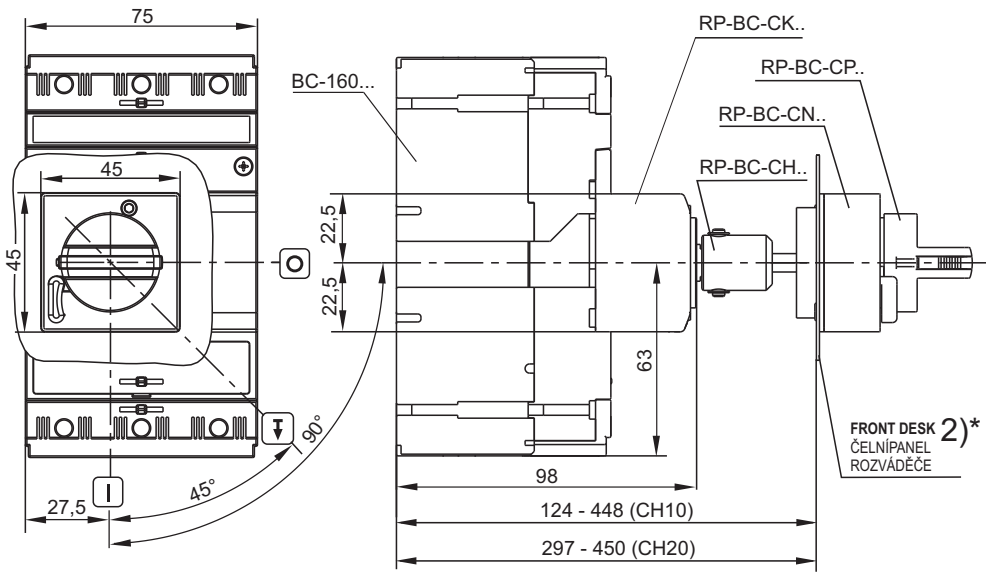
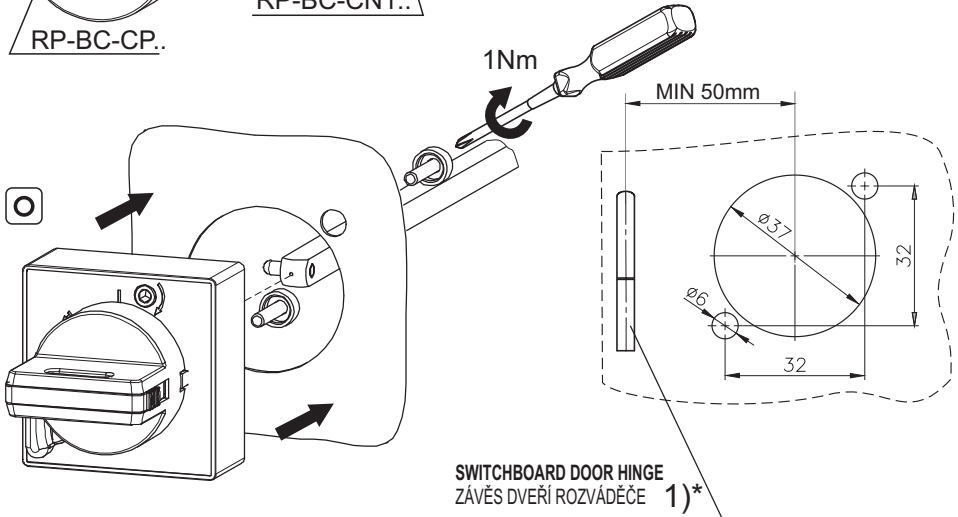
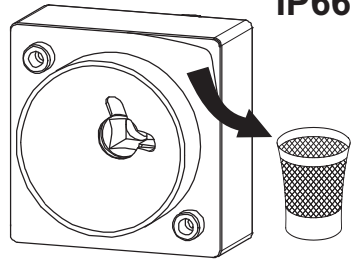
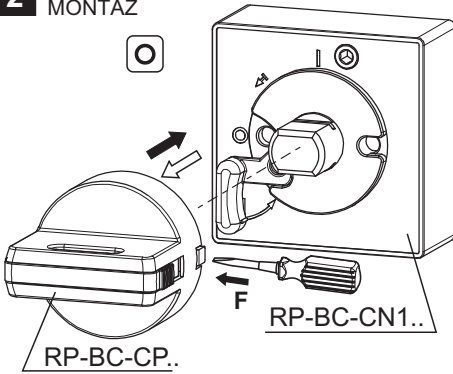


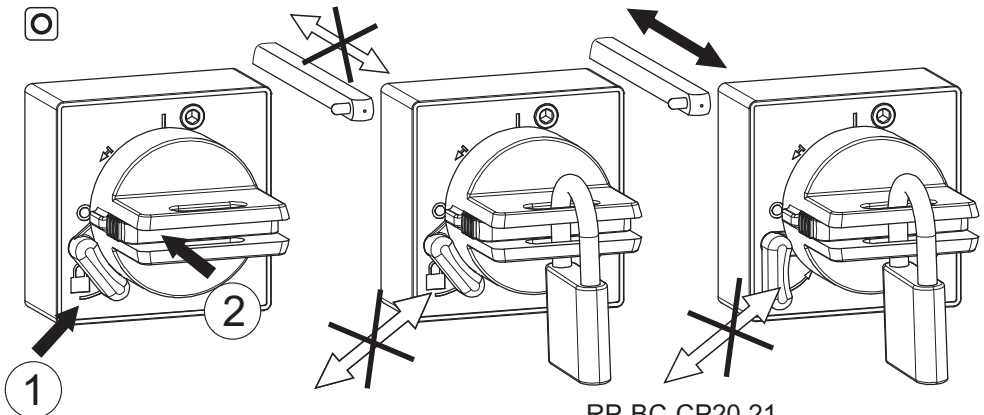
Installation, service and maintenance of the electrical equipment may be carried out by an authorized person only.

Montáž, obsluhu a údržbu smí provádět jen osoba s odpovídající elektrotechnickou kvalifikací.

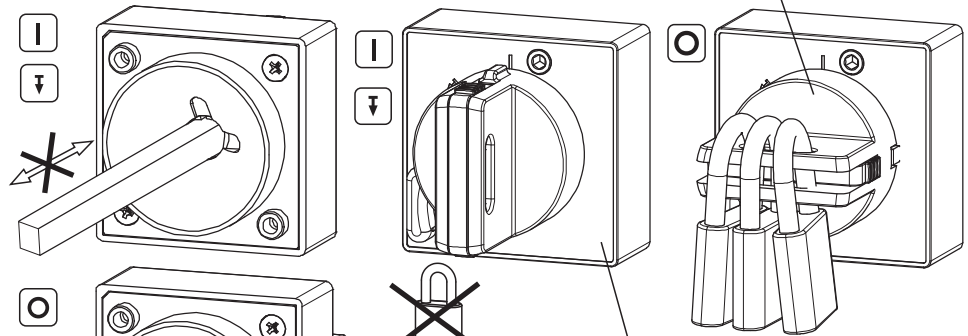
2 MOUNTING
MONTÁŽ

IP66

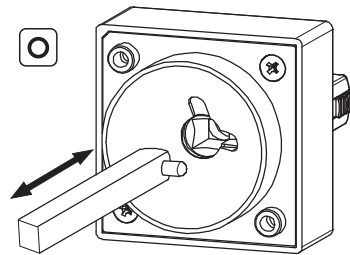




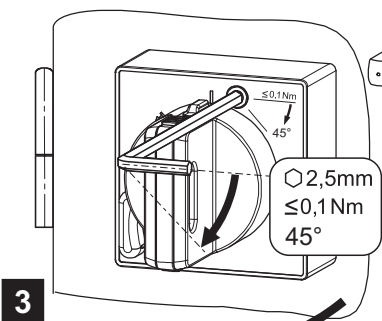
RP-BC-CP20,21



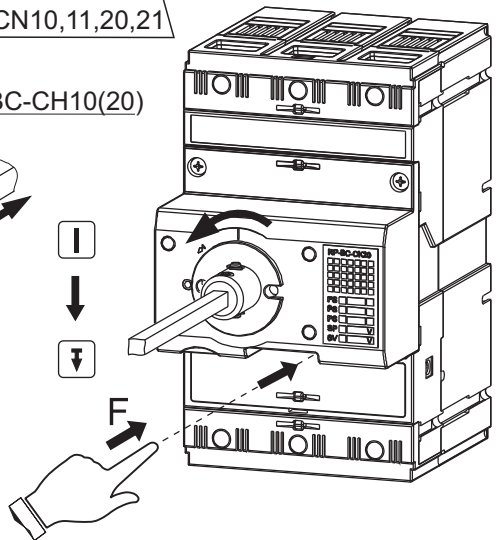
RP-BC-CN10,11,20,21



RP-BC-CH10(20)



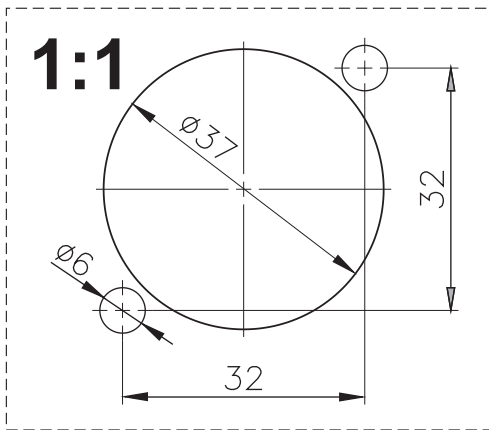
3
 I OPENING DOOR
 OTEVŘENÍ DVEŘÍ



When the door of switchboard cabinet is open, it is possible to switch off the circuit breaker by the "TEST" button

Při otevřených dveřích rozváděče lze jistič vypnout stiskem tlačítka "TEST"

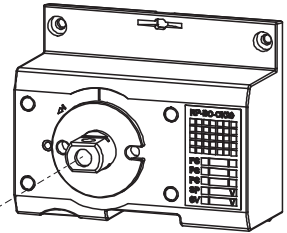
4



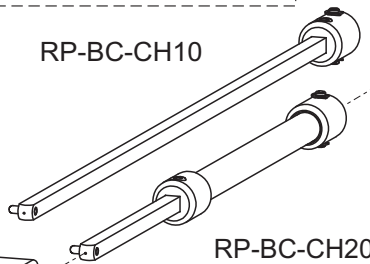
DRILLING DIAGRAM

VRTACÍ PLÁN

RP-BC-CH10

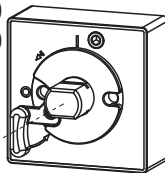


RP-BC-CK10
 RP-BC-CK20
 RP-BC-CK21



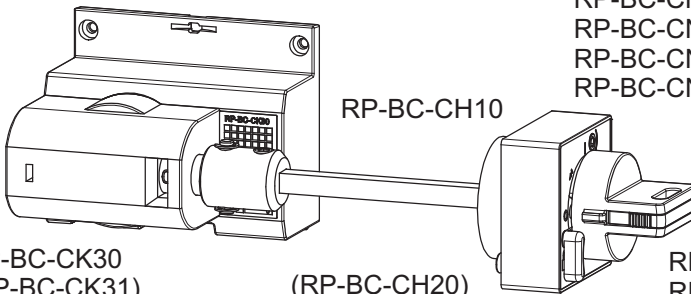
RP-BC-CH20

RP-BC-CP10
 RP-BC-CP20
 RP-BC-CP21



RP-BC-CN10
 RP-BC-CN11
 RP-BC-CN20
 RP-BC-CN21

RP-BC-CN10
 RP-BC-CN11
 RP-BC-CN20
 RP-BC-CN21



RP-BC-CK30
 (RP-BC-CK31)

RP-BC-CH10

(RP-BC-CH20)

RP-BC-CP10
 RP-BC-CP20
 RP-BC-CP21

5

Only materials which have low adverse environmental impact and which do not contain dangerous substances as specified in ROHS directive have been used in the product.

Ve výrobku jsou použity materiály s nízkým negativním dopadem na životní prostředí, které neobsahují zakázané nebezpečné látky dle ROHS.

OEZ[®]

MAGYAR

ESPAÑOL

SLOVENSKY

ПО-РУССКИ

PO POLSKU

DEUTSCH

RP-BC-CN10
RP-BC-CN11
RP-BC-CN20
RP-BC-CN21

OEZ[®]

ENGLISH

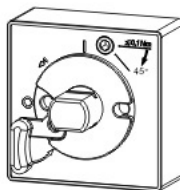
ČESKY

INSTRUCTIONS FOR USE, NÁVOD K POUŽITÍ

HA ND DRIVE BEARING
LOŽISKO RUČNÍHO POHONU

RP-BC-CN10
RP-BC-CN11
RP-BC-CN20
RP-BC-CN21

1



In operation, service and maintenance of the electrical equipment may be carried out by an authorized person only.

Montáž, obsluhu a údržbu smí provádět jen osoba s odborností v elektrotechnice a kufárnictví.

88 1098c Z00

Návod k použitiu		SLOVENSKY
Ložisko ručného pohonu - RP-BC-CN10, RP-BC-CN11, RP-BC-CN20, RP-BC-CN21		
1	Montáž, obsluhu a údržbu môže vykonávať iba osoba s odpovedajúcou elektrotechnickou kvalifikáciou.	
2	Montáž 1)* Záves dverí rozvádzača 2)* Čelný panel rozvádzača	
3	Otvorenie dverí Pri otvorených dverách rozvádzača je možné istič vypnúť stlačením tlačítka "TEST".	
4	Vŕtací plán	
5	Vo výrobku sú použité materiály s nízkym negatívnym dopadom na životné prostredie, ktoré neobsahujú zakázané nebezpečné látky podľa ROHS.	
Инструкция по эксплуатации		ПО-РУССКИ
Подшипник ручного привода - RP-BC-CN10, RP-BC-CN11, RP-BC-CN20, RP-BC-CN21		
1	Монтаж, обслуживание и уход может производить только работник с соответствующей электротехнической квалификацией.	
2	Монтаж 1)* Подвеска дверцы распределительного щита 2)* Торцовая панель распределителя	
3	Открытие дверей При открытых дверках распределителя возможно автоматический выключатель выключить нажатием кнопки "TEST".	
4	План сверления	
5	В изделии применены материалы с малым негативным влиянием на окружающую среду, которые не содержат запрещенные опасные вещества, указанные в директиве ROHS.	
Instrukcja obsługi		PO POLSKU
Szyld napędu ręcznego - RP-BC-CN10, RP-BC-CN11, RP-BC-CN20, RP-BC-CN21		
1	Montaż, obsługę i konserwację wykonywać może wyłącznie odpowiednio wykwalifikowana osoba z branży elektrotechnicznej.	
2	Montaż 1)* Zawias drzwi rozdzielacza 2)* Płyta rozdzielacza	
3	Otwieranie drzwi Kiedy drzwi rozdzielnic są otwarte, jest możliwość wyłączenia wyłącznika przyciskiem "TEST".	
4	Plan wiercenia	
5	W wyrobie zastosowane zostały materiały z niskim negatywnym oddziaływaniem na środowisko naturalne, które nie zawierają zakazanych niebezpiecznych substancji zgodnie z ROHS.	

Gebrauchsanweisung		DEUTSCH
Handantriebslager - RP-BC-CN10, RP-BC-CN11, RP-BC-CN20, RP-BC-CN21		
1	Die Montage, die Bedienung und Instandhaltung kann nur der Arbeiter mit der entsprechenden elektrotechnischen Qualifikation verrichten.	
2	Montage 1)* Türscharnier des Verteilers 2)* Frontplatte	
3	Öffnung der Tür Bei geöffneter Verteilertür kann der Leistungsschalter über die TEST Taster ausgeschaltet werden.	
4	Bohrplan	
5	Für das Erzeugnis werden Stoffe mit niedrigen negativen Umweltauswirkungen angewandt, die keine verbotenen gefährlichen Stoffe nach ROHS enthalten.	
Használati utasítás		MAGYAR
Kézi meghajtás csapágya - RP-BC-CN10, RP-BC-CN11, RP-BC-CN20, RP-BC-CN21		
1	Szerelést, kezelést, karbantartást csak megfelelő elektrotechnikai képzettséggel rendelkező személy végezhet.	
2	Szerelés 1)* Az elosztó ajtajának pántja 2)* Az elosztó táblája	
3	Az ajtó nyitása Az elosztószekrény nyitott ajtajánál a gyorsmegszakítót ki lehet kapcsolni a "TEST" nyomógomb benyomásával.	
4	Fűrési terv	
5	A termékben felhasznált anyagok alacsony negatív hatással vannak az életkörnyezetre, és nem tartalmaznak tiltott veszélyes anyagokat az ROHS alapján.	
Instrucciones de uso		ESPAÑOL
Cojinete del accionamiento manual - RP-BC-CN10, RP-BC-CN11, RP-BC-CN20, RP-BC-CN21		
1	El montaje, servicio y mantenimiento puede realizar únicamente la persona con la cualificación electrotécnica correspondiente.	
2	Montaje 1)* La bisagra de la puerta del distribuidor 2)* Tablero distribuidor	
3	Apertura de la puerta Al estar la puerta del distribuidor abierta, el disyuntor se puede desconectar mediante el pulsador "TEST".	
4	Diagrama de taladrado	
5	En el producto están usados los materiales que tienen incidencia negativa baja al medio ambiente, que no incluyen las materias peligrosas prohibidas según ROHS.	

