

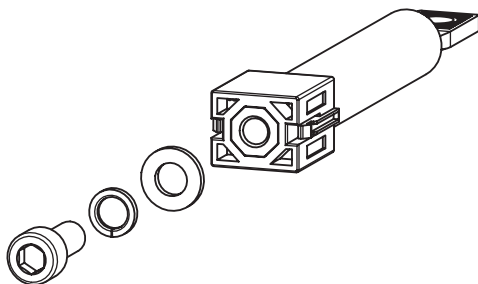
## INSTRUCTIONS FOR USE, NÁVOD K POUŽITÍ

CONNECTING SET  
PŘIPOJOVACÍ SADA

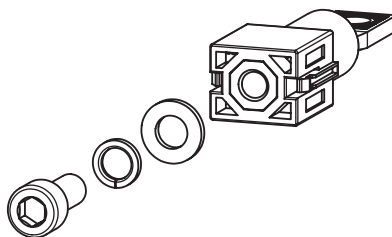
# CS-BC-A421 CS-BC-A422

1

CS-BC-A421

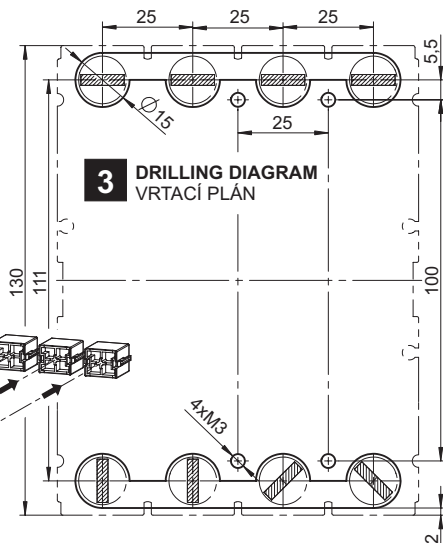
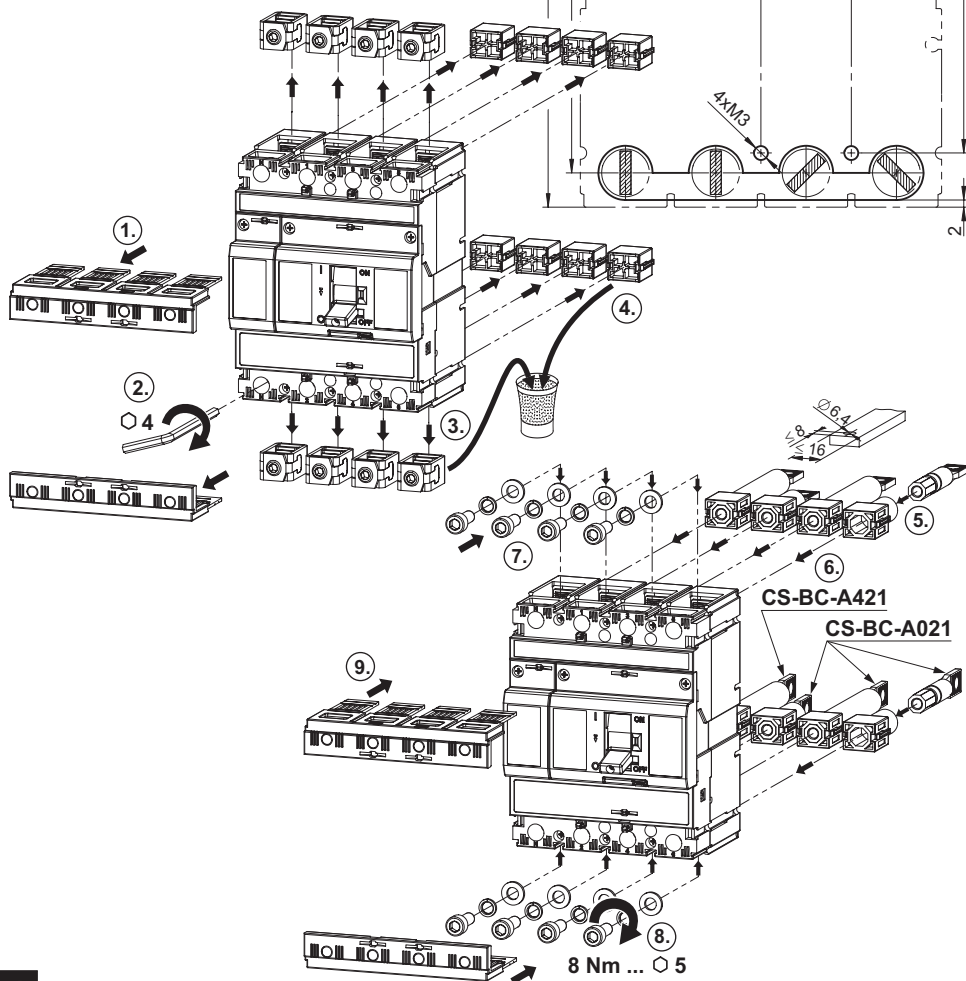


CS-BC-A422



Installation, service and maintenance of the electrical equipment may be carried out by an authorized person only.

Montáž, obsluhu a údržbu smí provádět jen osoba s odpovídající elektrotechnickou kvalifikací.

**2****FIXED DESIGN, REAR CONNECTION**  
PEVNÉ PŘEVEDENÍ, ZADNÍ PŘÍVOD**3** DRILLING DIAGRAM  
VRTACÍ PLÁN**4**

It is possible to dismantle, recycle the product or to store it at the secured depot after the end of its durability.

Výrobek je možno po ukončení životnosti demontovat, recyklovat, případně uložit na zabezpečenou skládku.

## CS-BC-A421 CS-BC-A422

### Návod k použitiu

SLOVENSKY

#### Pripájacia sada - CS-BC-A421, CS-BC-A422

- 1 Montáž, obsluhu a údržbu môže vykonávať iba osoba s odpovedajúcou elektrotechnickou kvalifikáciou.
- 2 Pevné prevedenie  
Zadný prívod
- 3 Vŕtací plán
- 4 Výrobok sa môže po ukončení životnosti demontovať, recyklovať, prípadne uložiť na zabezpečenú skládku.

### Инструкция по эксплуатации

ПО-РУССКИ

#### Присоединительный набор - CS-BC-A421, CS-BC-A422

- 1 Монтаж, обслуживание и уход может производить только работник с соответствующей электротехнической квалификацией.
- 2 Неподвижное исполнение  
Задний подвод
- 3 План сверления
- 4 Изделие возможно после окончания срока службы демонтировать, переработать или сдать на охраняемую свалку.

## Instrukcja obsługi

PO POLSKU

### Zestaw przyłączy - CS-BC-A421, CS-BC-A422

- 1 Montaż, obsługę i konserwację wykonywać może wyłącznie odpowiednio wykwalifikowana osoba z branży elektrotechnicznej.
- 2 Wykonanie stałe  
Przyłącza tylne
- 3 Plan wiercenia
- 4 Po zakończeniu żywotności, wyrób można zdemontować, poddać recyklingowi, ewentualnie umieścić na wysypisku.

## Gebrauchsanweisung

DEUTSCH

### Anschlussatz - CS-BC-A421, CS-BC-A422

- 1 Die Montage, die Bedienung und Instandhaltung kann nur der Arbeiter mit der entsprechenden elektrotechnischen Qualifikation verrichten.
- 2 Feste Ausführung  
Hinteranschluss
- 3 Bohrplan
- 4 Das Produkt kann man nach der Lebensdauerbeendigung demontieren, recyceln, eventuell auf den gesicherten Ablageplatz lagern.

## Használati utasítás

MAGYAR

### Csatlakozó szett - CS-BC-A421, CS-BC-A422

- 1 Szerelést, kezelést, karbantartást csak megfelelő elektrotechnikai képzettséggel rendelkező személy végezhet.
- 2 Fix kivitelezés  
Hátsó bevezetés
- 3 Fúrási terv
- 4 A terméket élettartama megszűnése után lehet leszerelni, reciklálni, illetve biztosított szeméttelre elhelyezni.

## Instrucciones de uso

ESPAÑOL

### Juego de conexión - CS-BC-A421, CS-BC-A422

- 1 El montaje, servicio y mantenimiento puede realizar únicamente la persona con la cualificación electrotécnica correspondiente.
- 2 Versión fija  
Conexión trasera/posterior
- 3 Diagrama de taladrado
- 4 Cuando se acaba la viabilidad del producto, éste se puede desmontar, reciclar, eventualmente dar al depósito de basuras protegido.